

平成23年度 入学試験問題

社 会

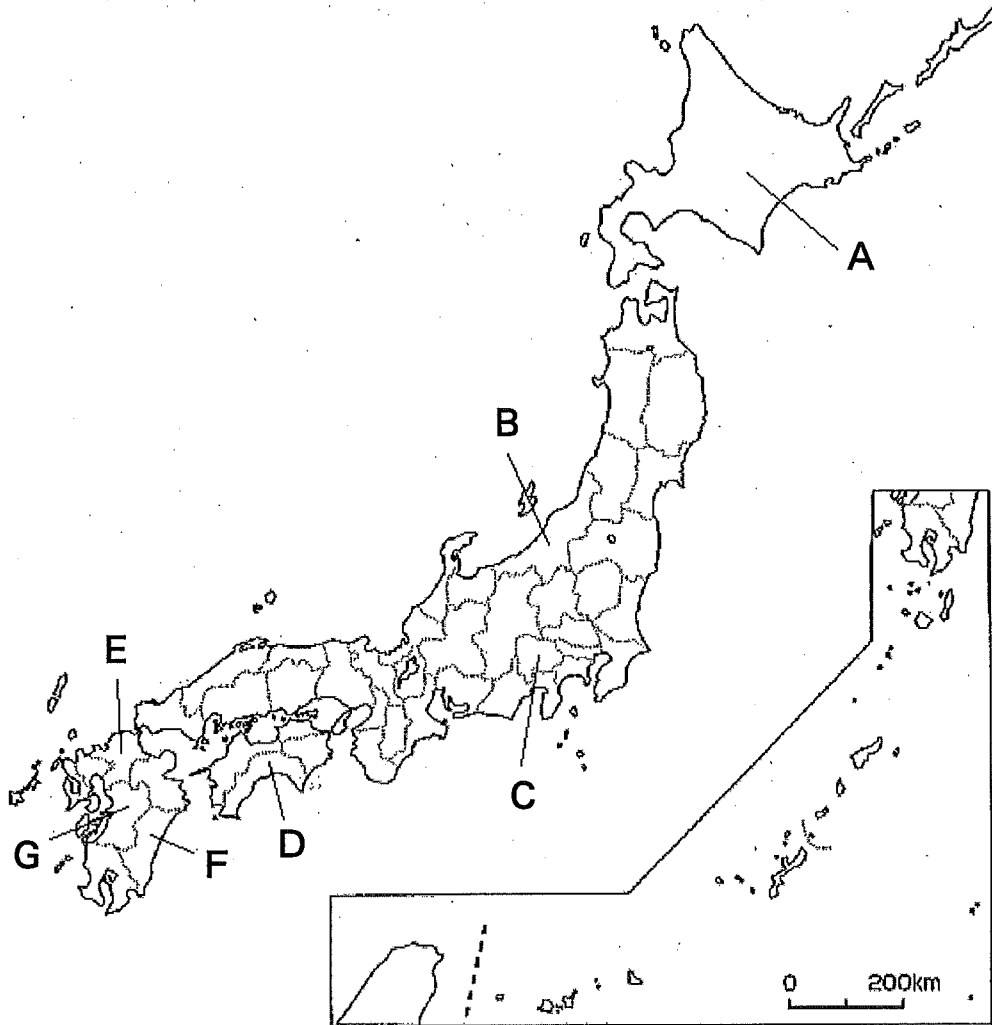
九州国際大学附属中学校

【注意事項】

- 1 開始合図のチャイムが鳴るまで、この問題用紙の中を見てはいけません。
- 2 開始合図のチャイムが鳴ったら、最初に解答用紙と問題用紙に受験番号・氏名を書きなさい。
- 3 試験時間は40分です。
- 4 解答はすべて、問題の指示にしたがって解答用紙に記入しなさい。
- 5 問題用紙で、印刷がはっきりしないところがあったら、静かに手をあげなさい。
- 6 答案ができあがっても、終了合図のチャイムが鳴るまで静かに着席していなさい。

受験 番号		氏 名	
----------	--	--------	--

1 次の地図は、日本の都道府県を示しています。A～Gの道県について、問いに答えなさい。



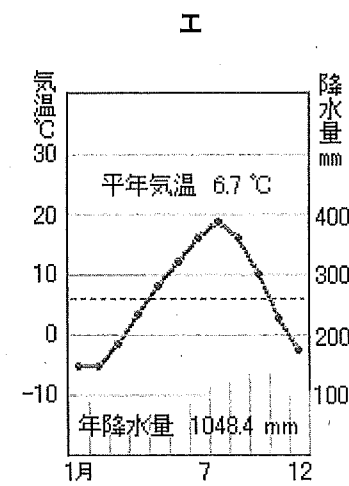
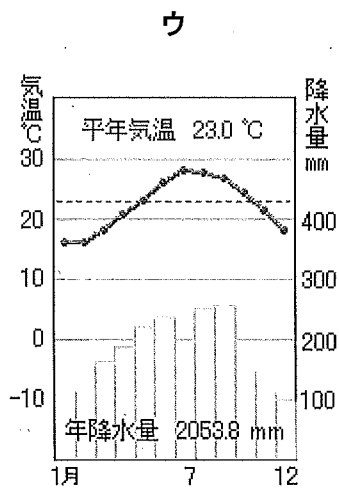
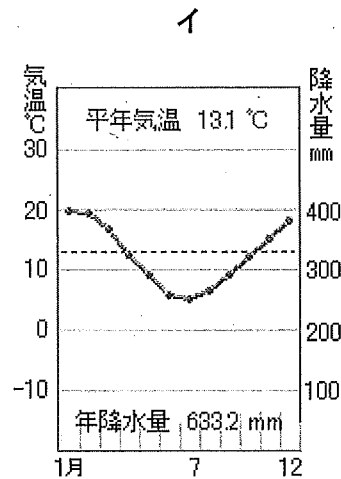
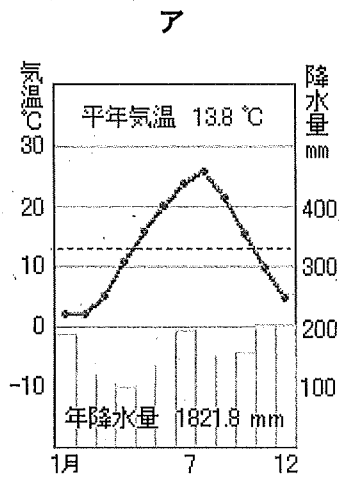
問1 上のA～Gの道県について述べた文を、次のア～キからそれぞれ1つずつ選び、記号で答えなさい。

- ア 鱈漁や暖かな気候を利用した野菜の栽培をおこなっている。また、江戸時代末期に薩摩藩と長州藩の同盟を仲立ちした坂本龍馬の出身地でもある。
- イ 平成19年に知事に就任した東国原英夫さんは、マスコミで県のアピールを積極的におこなった。地鶏やマンゴー、冬の時季に出荷されるピーマンが有名である。
- ウ 米づくりがさかんに行なわれていて、なかでも南魚沼市のコシヒカリは有名である。
- エ 商業・工業ともにさかんで、歴史的には1901年に操業が開始された八幡製鉄所がよく知られている。
- オ 根室港では、さんまが多く水あげされている。さんまは港にある魚市場でせりにかけられ、全国へと出荷される。
- カ 水はけの良い土地をいかして、ぶどうづくりがさかんにおこなわれている。東京に近いので、ぶどう狩りをする観光客も多く見られる。
- キ 世界最大のカルデラである阿蘇山周辺では、牧畜がおこなわれている。萱につかわれる「い草」の生産量は日本1位である。

問2 Aについて、もともと日本の領土で、現在ロシアに返還をもとめている北方領土とは、択捉島・歯舞諸島・色丹島と、あともう一つはどこですか、次のア～エから選び、記号で答えなさい。

ア 得撫島 イ サハリン ウ カムチャッカ半島 エ 国後島

問3 次のグラフは、ある地域の気温と降水量をあらわしています。このうち、Bの気温と降水量をあらわしているグラフはどれですか、次のア～エから選び、記号で答えなさい。

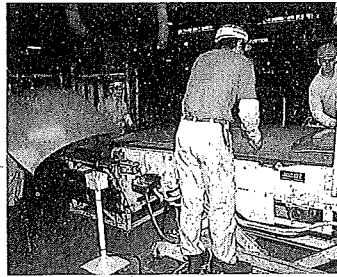


問4 Cの県庁所在地を答えなさい。

問5 次のア～エのうち、Dの沖を流れている暖流を選び、記号で答えなさい。

ア 千島海流 イ 対馬海流 ウ リマン海流 エ 日本海流

問6 Eの荊田町には大きな自動車工場があります。下の(あ)～(え)は自動車をつくる作業の写真です。完成までの手じゅんを正しく並べたものを、次のア～エから選び、記号で答えなさい。



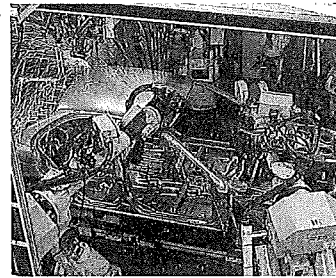
(あ) プレス



(い) 塗装



(う) 検査



(え) 溶接

ア (あ) → (い) → (う) → (え)

イ (あ) → (え) → (い) → (う)

ウ (え) → (う) → (い) → (あ)

エ (え) → (い) → (あ) → (う)

問7 Fでは、昨年4月、家畜のあいだでウイルスがひろまり、たくさんの家畜を処分しなくてはならないという大きな問題が occurred。このウイルスが引き起こす病気を何といいますか、次のア～エから選び、記号で答えなさい。

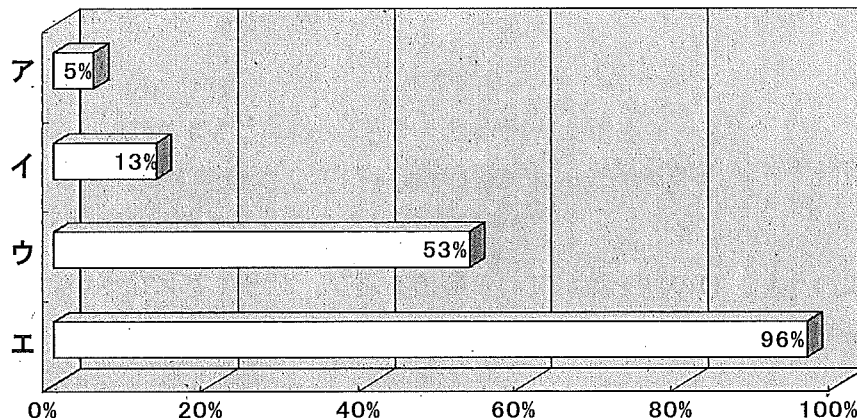
ア 狂牛病

イ 鳥インフルエンザ

ウ 口蹄疫

エ サルモネラ感染症

問8 Gでは、あか牛とよばれる肉牛の飼育がさかんに行なわれていて、近くの県に出荷されていますが、日本の肉類の自給率は100%ではなく、輸入も多くされています。次のグラフのA～Eは日本の肉類・米・大豆・小麦の自給率をあらわしています。次のA～Eのうち肉類の自給率をしめしているものを選び、記号で答えなさい。



2 次の問題は、日本の歴史に関する問題です。次のA～Fの絵に関する問いに答えなさい。

A この絵は、当時最強といわれた武田軍の騎馬隊に対し、織田信長が新しい武器を使った戦法で戦った様子を描いたものです。



問1 この戦いの名称を、次のア～エから選び、記号で答えなさい。

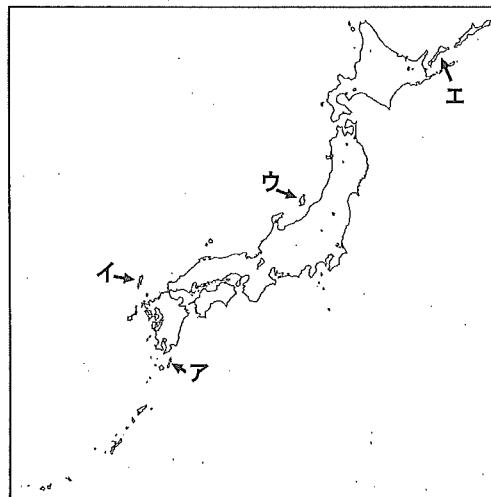
ア 関ヶ原の戦い

イ 長篠の戦い

ウ 桶狭間の戦い

エ 壇ノ浦の戦い

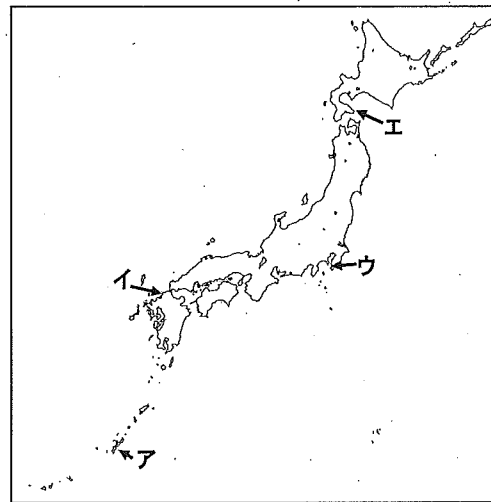
問2 この戦いで用いられた新しい武器とは何ですか。またそれがはじめて伝わった場所を、次の地図中のア～エから選び、記号で答えなさい。



B この絵は、元軍の火薬を爆発させる新兵器を使った攻撃に苦戦しながらも、ねばり強く戦っている武士を描いたものです。



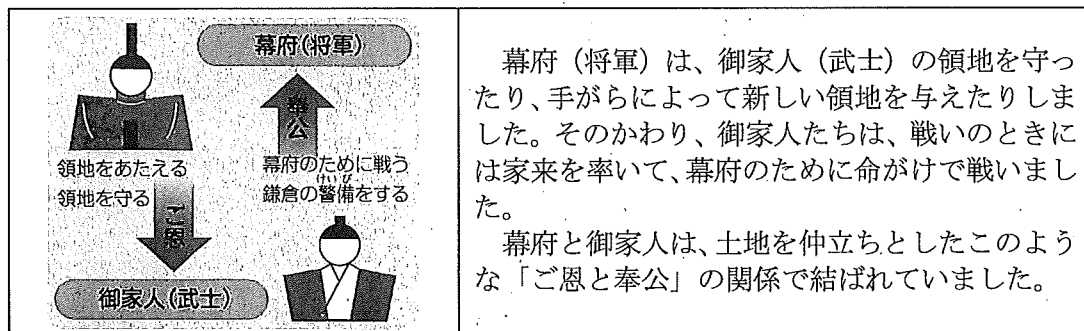
問3 元軍が攻めてきた地域を、次の地図中のア～エから1つ選び、記号で答えなさい。



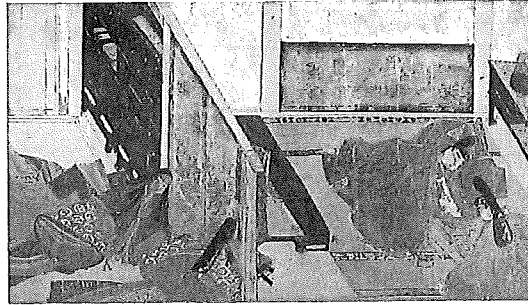
問4 この戦いの時、幕府の執権しつけんだった人物は誰ですか。

問5 この戦いの後、武士たちは幕府に対して不満をもつようになりました。その理由を、次の【資料】を参考にして分かりやすく説明しなさい。

【資料】



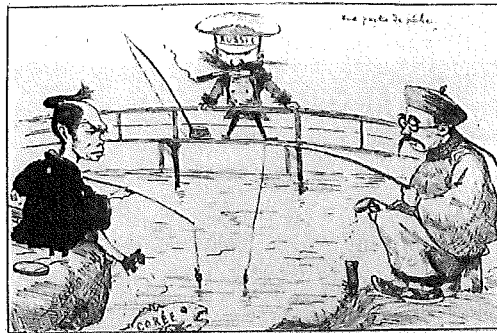
C この絵は、「源氏物語」の一場面を描いたものです。



問6 この「源氏物語」の書かれた時代について説明したものととして適当なものを、次のア～エから一つ選び、記号で答えなさい。

- ア 隋に小野妹子たちを遣隋使として送った。
- イ 天皇とつながりを深めた藤原氏が勢力をのばした。
- ウ たたみや障子、ふすまを使った書院造という建築様式が完成した。
- エ 「古事記」・「日本書紀」という歴史の本が完成した。

D この絵は、日本・清・ロシアと朝鮮の関係を風刺して描いたものです。



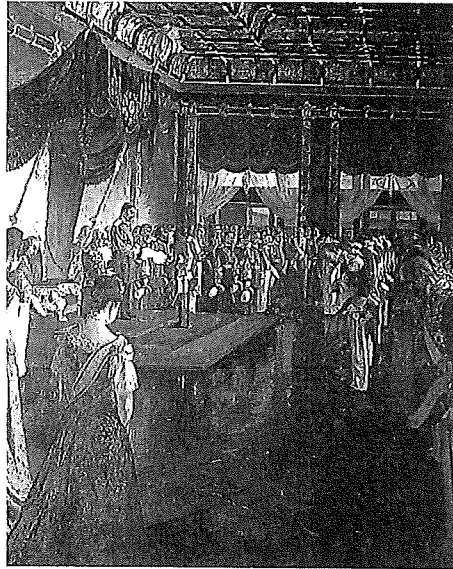
問7 この絵が示している事柄は何ですか、次のア～エから選び、記号で答えなさい。

- ア 日中戦争
- イ 朝鮮出兵
- ウ 日清戦争
- エ 西南戦争

問8 この絵が示している事柄と最も近い時期に起こったできごととして適当なものを、次のア～エから一つ選び、記号で答えなさい。

- ア 日本軍は、中国の東北部に満州国をつくり、政治の実権を握っていた。
- イ アジアで最初のオリンピックが東京で開かれた。
- ウ 国民の自由や、政治に参加する権利を求める自由民権運動が始まった。
- エ 陸奥宗光の交渉により、日本の法律で外国人の裁判ができるようになった。

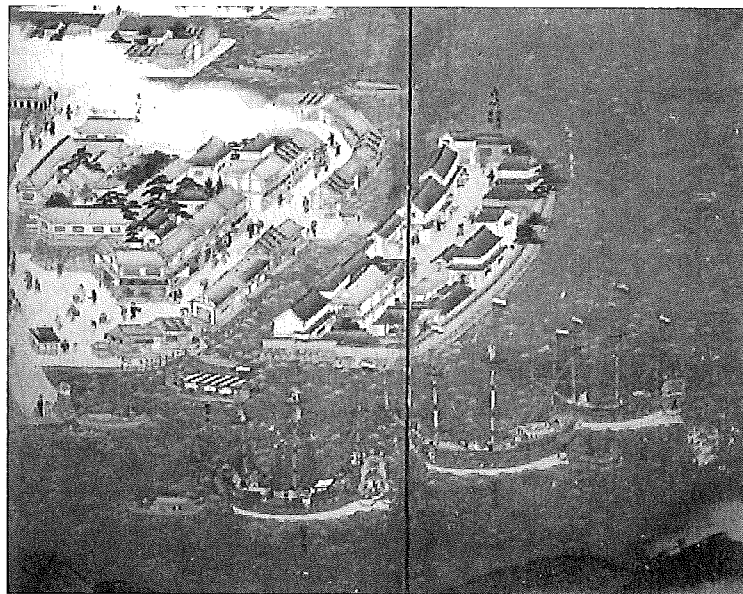
E この絵は、ドイツの憲法を参考にしてつくった憲法を、天皇が国民にあたえるというかたちで
発布している場面を描いたものです。



問9 この時に発布された憲法の名前を答えなさい。

問10 この憲法の作成に関わり、初代内閣総理大臣になった人物は誰ですか。

F この絵は、江戸時代に海外に開かれていた出島の様子を描いたものです。



問11 江戸幕府は1639年に、ヨーロッパの貿易相手をオランダだけとし、貿易地も長崎の出島だけとしました。なぜ、江戸幕府は、ヨーロッパではオランダだけと貿易をしたのでしょうか。
「キリスト教」という言葉を必ず使用して、わかりやすく説明しなさい。

問12 解答欄にすでに入っているCとFを参考にして、残りのA、B、D、Eの絵を、出来事が起こった順番に並べなさい。

3 現在の日本や、世界をとりまく社会について、次の問いに答えなさい。

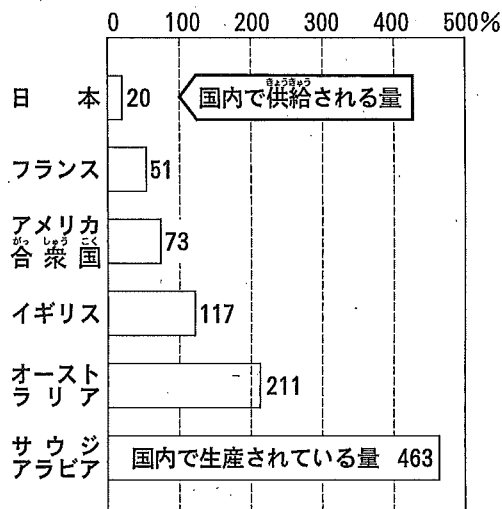
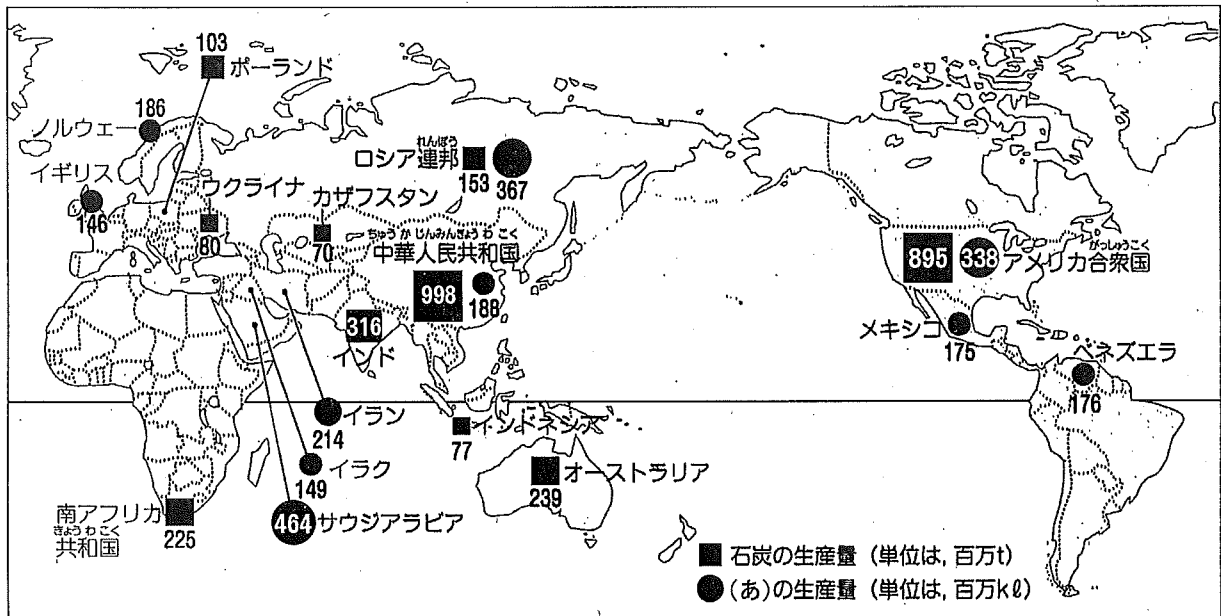
問1 日本国憲法に定められた国民の義務として正しいものを、次のア～エから1つ選び、記号で答えなさい。

- ア 言論・出版の義務
- イ 子どもに教育を受けさせる義務
- ウ 職業を選ぶ義務
- エ 健康で文化的な生活をする義務

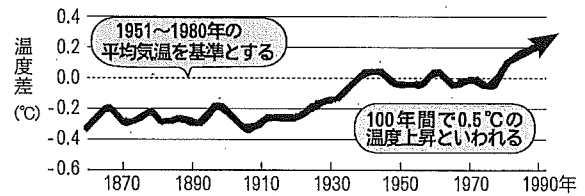
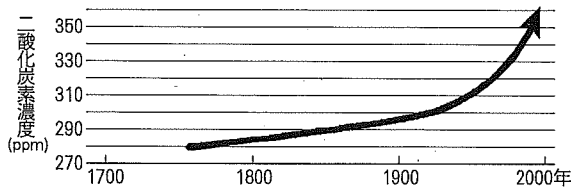
問2 日本の国会の仕事として正しいものを、次のア～エから1つ選び、記号で答えなさい。

- ア 紙幣や硬貨を発行する
- イ 国の予算を決める
- ウ 内閣総理大臣を任命する
- エ 争いや犯罪を法律にもとづいて裁く

問3 次の図は、エネルギー資源の生産量をあらわした地図と、エネルギー自給率をあらわしたグラフです。この2つの図から、サウジアラビアのエネルギー自給率が高いことがわかります。その理由を述べた文の空らん^①に当てはまる語句を答えなさい。

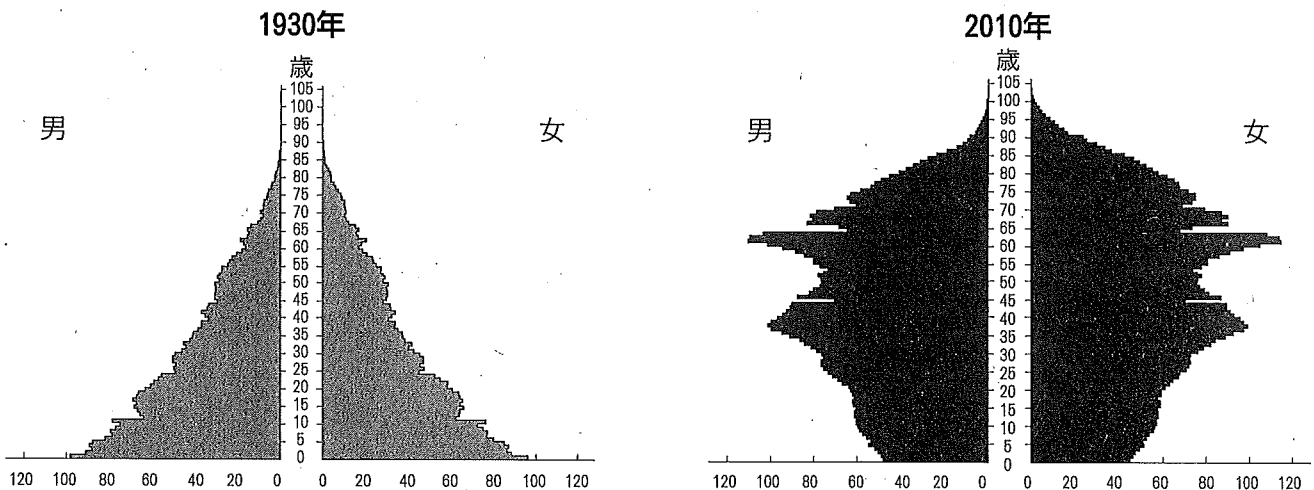


問4 下のグラフは、二酸化炭素の濃度と気温の変化をあらわしています。気温の上昇を抑えるために、このグラフから考えられることとその対策について適当なものを、次のア～エから1つ選び、記号で答えなさい。



- ア 気温の上昇を抑えるには二酸化炭素の濃度を上げればよいので、ペットボトルを回収して他の製品に作り変えるなどリサイクル活動を行なうとよい。
- イ 気温の上昇を抑えるには二酸化炭素の濃度を下げればよいので、自動車の使用をひかえ、電車やバスを利用するとよい。
- ウ 気温の上昇と二酸化炭素の濃度は関係ないことなので、気温が上がらないようストーブや暖房を使わないようにするとよい。
- エ 気温の上昇と二酸化炭素の濃度は関係ないことなので、植物を多く育てて太陽の光をさえぎるようにしていくとよい。

問5 次の2つの図は、1930年と2010年の日本の年齢別の人口をあらわしています。このグラフから分かることを述べた文として正しいものを、次のア～エから1つ選び、記号で答えなさい。



- ア 1930年からの80年間で、10～15歳人口の割合が増えている。
- イ 1930年では、人口の割合としては10歳の男がもっとも低い。
- ウ 2010年では、子どもより成人の人口の方が多い。
- エ 2010年の0～5歳の人口が少ないのは、医療技術が低下したからだと考えられる。

1

問1	A	B	C	D
	E	F	G	
問2			問3	
問4			問5	
問6			問7	
問8				

2

問1			
問2	武器:		場所:
問3		問4	
問5			
問6		問7	
問8		問9	
問10			
問11			
問12	C →	→	→ F →

3

問1		問2	
問3	<p>サウジアラビアの自給率が高いのは、地図中(あ)にしめされている _____ をエネルギーとして利用しているからである。 また、自給率が100%を超えている分は、アメリカやヨーロッパに _____ していると考えられる。</p>		
問4		問5	